

# Manual de utilizare

## Termostat programabil DG908



**DIVISION GAS**  
S O L U T I O N S

DG908WHB este un termostat programabil construit pentru a controla temperatura ambientală. Conexiunea cu centrala se face cu ajutorul unui fir electric. Firul nu este inclus în pachet

### SPECIFICAȚII

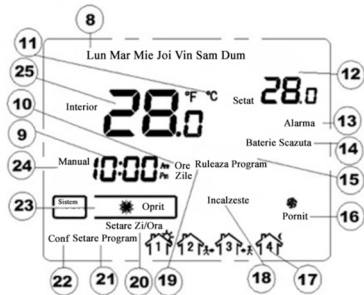
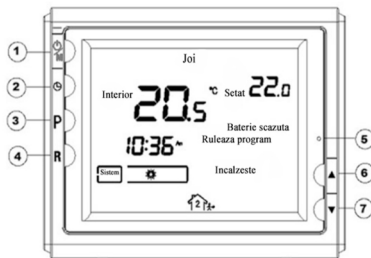
Mod de alimentare .....	Baterii tip 2AA
Alimentare .....	230VAC 16A ±10% 50/60 HZ
Temperatura de funcționare .....	0°C – 50°C
Intervalul de setare a temperaturii .....	5°C – 35°C
Acuratete.....	± 0.5°C
Dimensiuni .....	115mm x 90mm x 28mm
Relev .....	16A
Culoare.....	Alb

### CARACTERISTICI

- ✓ Afisaj LCD iluminat - Afiseaza simultan temperatura camerei si temperatura setata
- ✓ Memorarea setarilor chiar si in cazul unei caderi de curent sau schimbarea bateriilor
- ✓ Temperatura afisata este setata in °C.
- ✓ 4 perioade de programare pe zi, separat pentru week-end si zilele saptamanii
- ✓ Protectie pentru inghet
- ✓ Recalibrarea temperaturii ecranului
- ✓ Functii de economisire a energiei consumate
- ✓ Indicator de baterie scazuta
- ✓ Functie de protectie a pompei din centrala

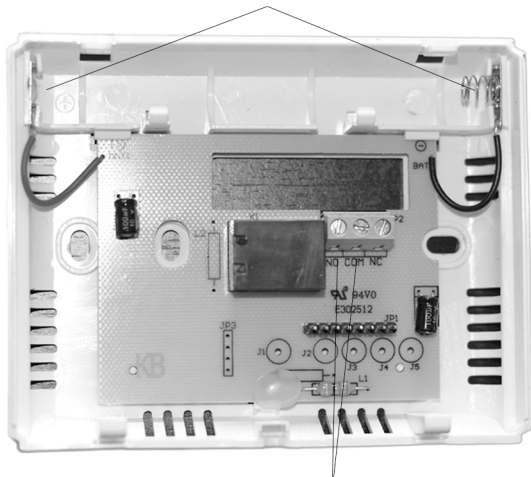
## INSTRUCTIUNI DE FOLOSIRE

1. Buton Deschidere/ Inchidere
2. Buton de setare a ceasului
3. Buton de setare a programului
4. Buton de vizualizare a programului activ
5. Buton de resetare
6. Buton de ridicare a temperaturii
7. Buton de coborare a temperaturii
8. Arata ziua curentă sau zilele programate
9. Arata ora curentă sau orele programate
10. AM - Dimineata , PM - Dupa amiaza, Zile : nr de zile , Ore : Nr de ore
11. Arata temperatura in grade
12. Setarea temperaturii
13. Indica o eroare in sistem
14. Indicator de baterie cu nivel scăzut
15. Afiseaza programul de lucru al termostatului
16. Afiseaza modul de protectie a centralei
17. 1 - Ora de trezire , 2 - Ora de plecare , 3 - Ora de intoarcere acasă , 4 - Ora de dormit
18. Simbolul "Ruleaza program" indică functionarea centralei termice
19. Indicator de asteptare
20. Setarea zilei/orei
21. Setarile de program
22. Configurare : Afisează cand termostatul este in modul de configurare
23. Afisează modul selectat
24. Afiseaza modul setat : de mentinere a temperaturii (MANUAL) sau vacanță (VACANTA)
25. Afisează temperatura camerei



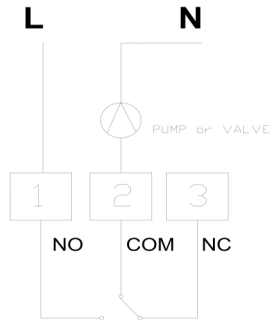
## SCHEMA DE CONEXIUNE

2 baterii tip AA



Porturile 2 si 3 NO si COM - Centrala termica

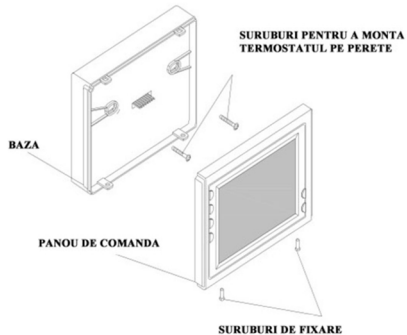
## SCHEMA DE CONEXIUNE



NO si COM - Centrala termica

Unitatea montată va fi controlată de termostat. Acesta va determina încălzirea din camera comparativ cu temperatura existentă. Apasati ▲ pentru a ajusta nivelul temperaturii la care termostatul va actiona sistemul de încălzire : 0.5°C peste temperatura camerei si a o încălzi in mod alert sau 3°C in modul lent. Unitatea responsabilă de incalzire ar trebui sa pornească imediat.

## INSTRUCIUNI DE MONTAJ



Desurubati cele 2 suruburi din partea de jos a termostatului. Incet separati panoul de comanda de “bază”. Nu fortati !!

Conectati firele conform Figurii.

Instalati “Baza” pe perete.

Folosind 2 suruburi montati “Baza” pe perete. Pozitionati un poloboc (nivela) la baza “Bazei” si ajustati nivelul. (Nivelul nu va afecta functionalitatea termostatului).

Montati panoul de comandă

## **Programarea termostatului**

Programarea termostatului vă dă posibilitatea să îi stabiliți programele în funcție de nevoile personale. Apăsati scurt butonul (1) pentru a vă asigura că termostatul este în modul de funcționare. Apăsati (3) pentru a intra în configurarea meniului. Ecranul va arăta primul punct în configurarea meniului. Apăsati ▲ sau ▼ pentru a alege ora de începere a primului program. Apoi, apăsați (2) pentru a trece în modul de setare a temperaturii dorite pentru programul respectiv. Apăsati ▲ sau ▼ pentru alegerea temperaturii. Repetați pașii descriși mai sus.

Apăsati butonul (4) pentru a reveni. Dacă nici un buton nu va fi tastat timp de 20 de secunde, termostatul va ieși din meniul respectiv. Pentru a reveni la setările din fabrică, apăsați în același timp ▲ și ▼ pentru 3 secunde. Ecranul va afișa "DEF" și se va întoarce la punctul 1 din Menu, indicând faptul că toate setările au revenit la cele din fabrică.

### **Meniul de configurare al termostatului.**

În acest meniu, aveți posibilitatea de a adapta termostatul la cerințele Dvs. Pentru a accesa meniul de configurare, asigurați-vă că termostatul este în modul "OPRIT" (apăsati tasta 1). Țineți apăsat timp de 3 secunde, butonul 3. În tabelul de mai jos, veți găsi structura acestui meniu.

Nr	Apasati Butoanele	Afisare (Setari Fabrica)	Apasati ▲ sau ▼ pentru a selecta	Descriere
1	3	01 (0)	-3.....+3	Selectati afisarea temperaturii mai sus sau mai jos
2	3	02 (35°C)	18°C—35°C	Selectati limitarea temperaturii maxime caldura
3	3	03 (5°C)	5°C—20°C	Selectati limitarea temperaturii minime
4	3	04 (°C)	°C	Selectari afisarea temperaturii in °C
5	3	05 (FA)	FA/SL	Selectati mod rapid sau incet de incalzire
6	3	06 (OO)	PP/OO	Selectati protectia pompei (PP) Anulati protectia pompei (OO)
7	Selectati timpul de iluminare al display-ului (0, 5 sau 10 secunde)			

Apăsati butonul (4) pentru a reveni la programul setat.

Configurarea meniului este un sumar al optiunilor de configurare. Mai jos veti gasi o explicatie a fiecarei optiuni

### **1. Recalibrarea ajustărilor de temperatură 3 LO pana la 3 HI**

Termostatul dumneavoastră a fost calibrat din fabrica sa afiseze o anumita temperatura. Vetii putea schimba această temperatura astfel incat sa se potriveasca cu cerintele dumneavoastră. Temperatura curentă sau cea setată va fi afisată in partea dreaptă a ecranului.

### **2. Setarea temperaturii maxime.**

Această optiune va oferă posibilitatea sa setati o anumită temperatură maximă. Setarea din fabrică este de 35°C, dar aceasta poate fi schimbată cu o temperatură in intervalul 18°C - 35°C.

### **3. Setarea temperaturii minime.**

Această opțiune va oferi posibilitatea să setați o anumită temperatură minimă. Setarea din fabrică este de 5°C, dar aceasta poate fi schimbată cu o temperatură în intervalul 5°C - 20°C.

### **4. Modul de afișare al temperaturii**

Termostatul va afișa temperatura în grade °C sau °F.

### **5. Menținerea temperaturii**

Selectați FA pentru a seta termostatul să înceapă încălzirea camerei atunci când temperatura ambientală a scăzut cu 0.5 °C sub temperatura setată.

Selectați SL pentru a seta termostatul să înceapă încălzirea camerei atunci când temperatura ambientală a scăzut cu 3 °C sub temperatura setată.

### **6. Modul de protecție al pompei**

Termostatul dumneavoastră este echipat cu o funcție de protecție a pompei din centrală. Selectați PP pentru a activa modul de protecție al pompei. Selectați OO pentru a anula funcția. Când termostatul intră în modul PP, indicatorul de pe display va sclipi.

## **II. Mod de control manual**

Apăsati butonul (1) pentru a activa modul de anti-îngheț. Unitatea va afișa doar ora, ziua și temperatura. Setarea din fabrică pentru acest mod este pentru o temperatură de 5°C. În timpul acestui program, dacă temperatura scade sub 5°C atunci termostatul va activa sistemul de caldura până când temperatura ambientală va ajunge la 9°C. Apăsati din nou butonul (1) pentru a anula programul de anti-îngheț.



2. Dacă apăsați butonul ④ termostatul va încălzi încăperea până la temperatura dorită conform programului selectat.

Dacă țineți apăsat butonul ④ mai mult de 3 secunde termostatul va suspenda temperatura presetată și puteți introduce o nouă temperatură. “RULEAZA PROGRAM” indică faptul că termostatul funcționează la temperatura presetată. “MANUAL” indică faptul că temperatura setată (programul de lucru) este suspendat(a). Termostatul va menține temperatura camerei conform setării selectate manual.

3. În timpul funcționării programului, Apăsați ▲ sau ▼ până când temperatura dorită este afișată. Termostatul va ignora programul activ și va menține temperatura camerei la temperatura selectată până când următorul program va începe. Apoi, termostatul va reveni automat la program.

Pentru informații suplimentare privind punctele de service va rugăm să apăsați **Serviciul pentru clienți la telefon** 0374.49.49.49, Luni - Vineri între 09:00 și 17:00.